



GUERLAIN
SPA

A woman with her hair in a bun is wrapped in a white towel. A hand is gently touching her shoulder. The scene is set in a bright, airy spa environment with large windows and white curtains. The lighting is soft and natural, creating a serene and relaxing atmosphere.

Entrez dans le monde
du Spa de Beauté Guerlain
et vivez une expérience où
innovation et efficacité riment
avec personnalisation, luxe,
émotion et sensualité.

Abandonnez-vous à la magie
d'une sensorialité ultime.
Votre transformation
commence ici.

UN SAVOIR-FAIRE UNIQUE

Avant-gardiste, Guerlain ouvre, en 1939, son premier «Institut de Beauté» au 68 Avenue des Champs Elysées et crée une méthode de massage du visage. D'une efficacité reconnue, la méthode de massage Guerlain est encore unique et exclusive aujourd'hui. Elle a été enrichie par de nombreux protocoles de soins exclusifs, tous dans le but d'offrir le meilleur de l'expertise esthétique et un maximum d'efficacité.

UNE EXPÉRIENCE PERSONNALISÉE

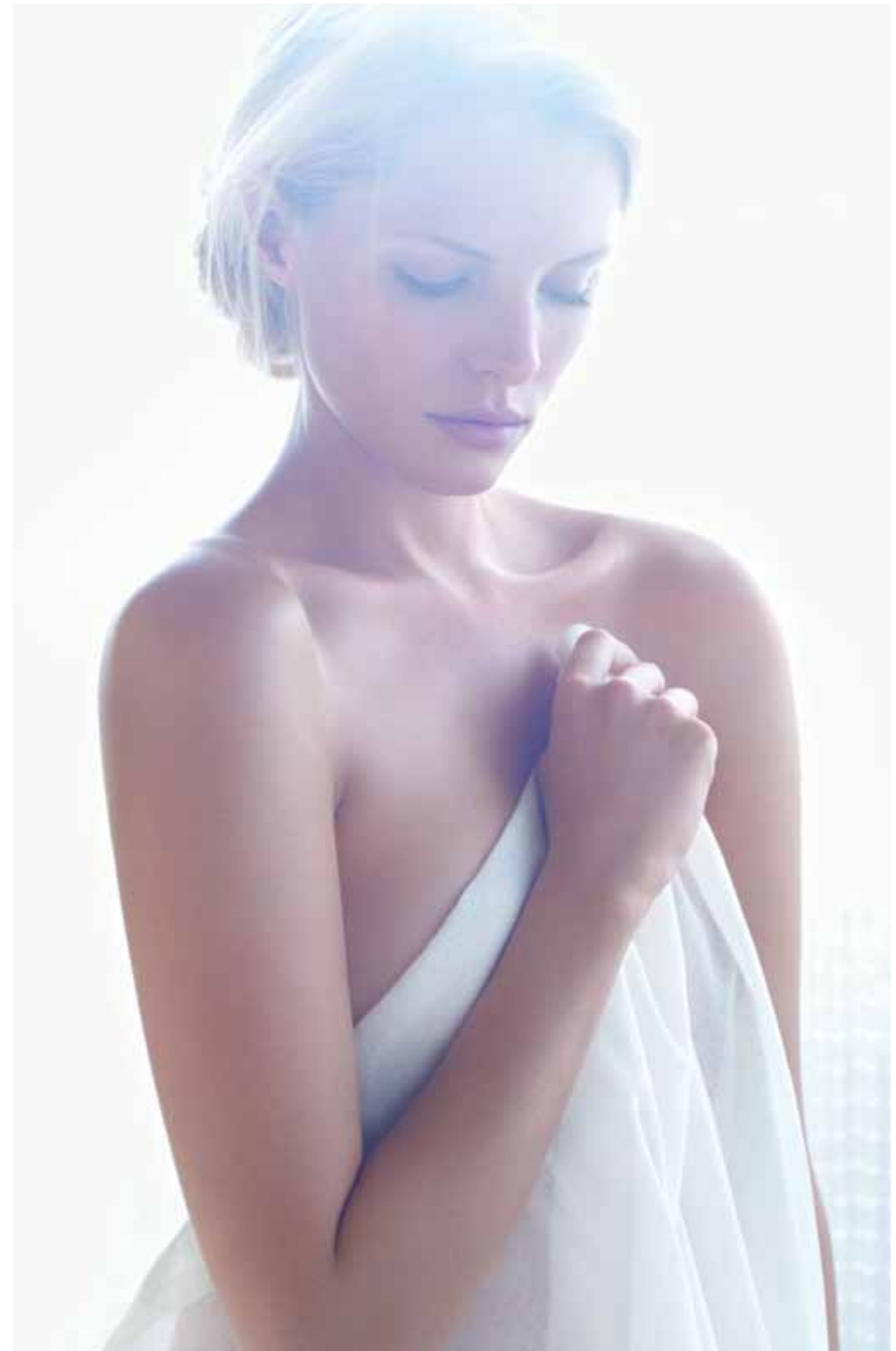
L'essence même de l'expérience Guerlain est de transformer votre soin en un événement fait sur mesure, créé pour vous et vous seul – véritable alchimie entre notre savoir-faire et notre expertise esthétique.

Ainsi, nos Coaches de Beauté commencent par mettre en lumière votre profil et vos priorités. Elles complètent cette analyse minutieuse par un diagnostic approfondi qui leur permet de personnaliser vos soins en fonction de vos besoins et vos attentes.

Mais Guerlain réinterprète aussi le soin avec une virtuosité nouvelle. Le ton est donné dès la première minute par un soin relaxant des pieds. Ce prologue à tout soin agit comme un sas de décompression et marque le début de votre voyage sensoriel chez Guerlain.

LA SCIENCE DES PRODIGES DE LA NATURE

Depuis sa création, Guerlain puise dans la nature et ses prodiges, l'inspiration et les ingrédients pour formuler des soins d'excellence : Orchidée Impériale, Abeille Royale, Super Aqua, Blanc de Perle. Ces soins conjuguent à la perfection la plus haute efficacité et une sensorialité sans égale. Orchidées rares à la longévité prodigieuse, produits de l'abeille aux pouvoirs cicatrisants, perle naturelle à l'action blanchissante : la recherche Guerlain étudie, sélectionne et assemble avec un savoir faire unique ces ingrédients naturels les plus performants pour concevoir ces produits.







ORCHIDÉE IMPÉRIALE, LA QUINTESSENCE DU SOIN GUERLAIN

SOIN ORCHIDÉE IMPÉRIALE PRESTIGE 1H30 - 2H30

La longévité prodigieuse de l'Orchidée a inspiré à Guerlain ce soin d'exception, le plus complet de tous les soins. L'alliance du savoir-faire esthétique Guerlain et de l'efficacité des produits de la gamme Orchidée Impériale vous offriront un moment de bien-être absolu et transformeront visiblement votre peau en lui donnant une nouvelle jeunesse. Le modelage anti-âge Orchidée Impériale va agir sur tous les muscles du visage, cou, décolleté et haut du dos. Sous les gestes précis, les muscles stimulés se tonifient, le contour du visage se redessine.

Nourrie de différents masques, la peau est immédiatement lissée et retendue grâce à l'effet synergique de la crème, produit phare de la gamme Orchidée Impériale, et de la haute technologie du Concentré de Longévité. Tous les signes de l'âge sont corrigés plus rapidement et plus intensément. Le grain de peau gagne en finesse et régularité. La peau retrouve ses qualités de perfection : au regard comme au toucher, elle est douce, veloutée, sublimée.

SOIN ULTIME ORCHIDÉE IMPÉRIALE VISAGE & CORPS 2H - 3H

Deux ou trois heures au cours desquelles Guerlain vous invite à découvrir toute l'expertise de ses soins Orchidée Impériale visage et corps. Ce soin anti-âge global d'une efficacité sans faille ne cède cependant rien au bien-être et au plaisir des sens. Par des gestes profonds qui stimulent chacun de vos muscles, le modelage énergique assure le renouvellement cellulaire et procure une véritable sensation de fermeté. Votre corps est regalbé et tonifié. Votre peau s'illumine, votre grain de peau s'affine.



ABEILLE ROYALE, SOIN VISAGE CORRECTION RIDES, FERMETÉ

SOIN ABEILLE ROYALE EXPERT 1H30

Initiez votre visage à la haute performance de ce soin expert, lift et fermeté, qui distille son infinie force de vie au sein de la peau pour un visage plus lisse et plus ferme.

En préambule, une «microdermabrasion» est suivie d'un modelage spécifique aux infusions de plantes tièdes, pour purifier immédiatement la peau et stimuler l'action fermeté. Après un diagnostic approfondi, chaque ride est travaillée grâce à l'application technique du Sérum Jeunesse Abeille Royale. Issu de l'exceptionnelle puissance réparatrice des produits de l'abeille, le Pur Concentré Royal va stimuler les processus clés de reconstruction de la peau pour aider à réparer rides et perte de fermeté*.

Pour en décupler la pénétration et l'efficacité, le visage est alors modelé selon la méthode Guerlain, puis le nouveau masque Abeille Royale est posé. Votre peau est réparée, hydratée, comme liftée en 10 minutes.

Le résultat est immédiat, visible : les rides sont comblées, la peau se retend et retrouve toute sa fermeté et son éclat.

* Test in vitro

LES SOINS DU VISAGE PERSONNALISÉS :
DE VÉRITABLES JOYAUX

Les soins du visage allient produits hautement technologiques, expertise esthétique et raffinement des services pour une expérience inoubliable.





SOIN INTENSIF DU VISAGE 2H

Ces deux heures de pur bonheur vous feront rayonner de beauté. Massage exclusif Guerlain de 25 minutes, avec un concentré actif ciblé, et masque spécifique complètent le nettoyage du visage prodigué. Une nouvelle texture de peau vous est révélée.

SOIN COMPLET DU VISAGE 1H30

Massage exclusif Guerlain de 19 minutes, avec un concentré actif ciblé, et masque viennent parfaire le nettoyage du visage. 90 minutes de plaisir pour répondre intégralement aux besoins de votre peau et détendre vos traits.

SOIN ÉCLAT DU VISAGE 1H

Massage exclusif Guerlain de 5 minutes et masque accompagnent ce nettoyage de peau. Vous retrouvez un teint frais, net et éclatant en une heure.

Summum du luxe et de l'efficacité, Guerlain va désormais jusqu'à personnaliser votre modelage visage en ajustant l'intensité des pressions exercées en fonction du besoin prioritaire de votre peau.

TOUCHER ÉCLAT

Si votre peau est terne, sensible ou congestionnée, des pressions douces mais non moins expertes permettront une meilleure oxygénation des tissus. Votre teint s'illuminera et révélera une peau éclatante de bien-être.

TOUCHER VITALITÉ

Si votre peau est stressée, des pressions fermes viendront détendre vos traits, lisser et raviver votre peau.

TOUCHER FERMETÉ

Si votre peau perd en fermeté, un modelage profond, véritable gymnastique des muscles, stimulera la restructuration de l'ovale de votre visage et donnera une nouvelle jeunesse à votre peau.

SUBLIMATION DU CORPS

SOIN MINCEUR 1H - 1H30 - CURE DE 8 OU 4 SEANCES

Une association de techniques du monde, bercements, rouleaux, pétrissages cadencés, un travail profond qui ouvre, aère et libère le corps pour une action anti-eau et anti-capitons très efficace. Les toxines sont drainées, la circulation sanguine améliorée. Sous l'effet du Concentré Affinant Galbe Parfait et du Lait de Gommage Peau Velours Guerlain, les jambes, les hanches s'allègent et le corps s'affine naturellement. Une incroyable sensation de légèreté vous envahit.

SOIN INTENSIF DU CORPS 2H

Il est à lui seul la quintessence des soins du corps. Véritable programme conjuguant gommage sous douche à affusion, enveloppement et modelage personnalisé, il sublime votre peau de la tête à la pointe des pieds et vous ouvre les portes d'un havre de luxe et de volupté.

GOMMAGE DU CORPS 1H

Ce gommage revigorant effectué sous douche à affusion vous surprendra par son effet décontractant. L'application d'une crème hydratante vient conclure ce soin et laisse votre peau nette, affinée et douce comme de la soie.

SOIN ÉCLAT DU DOS 1H

Ce soin nettoie en profondeur, purifie, hydrate et revitalise votre peau. Il est complété d'un modelage relaxant qui vous apportera plaisir et bien-être.

SOINS DES MAINS ET DES PIEDS

SOIN COMPLET DES MAINS OU DES PIEDS 1H

Retrouvez des mains ou des pieds parfaits grâce à ce soin qui embellit vos ongles et votre peau. Il comprend un gommage doux, un soin réparateur pour les cuticules, un modelage hydratant des mains ou des pieds, un bain de paraffine et une pose de vernis.

SOIN INTENSIF DES MAINS OU DES PIEDS 1H30

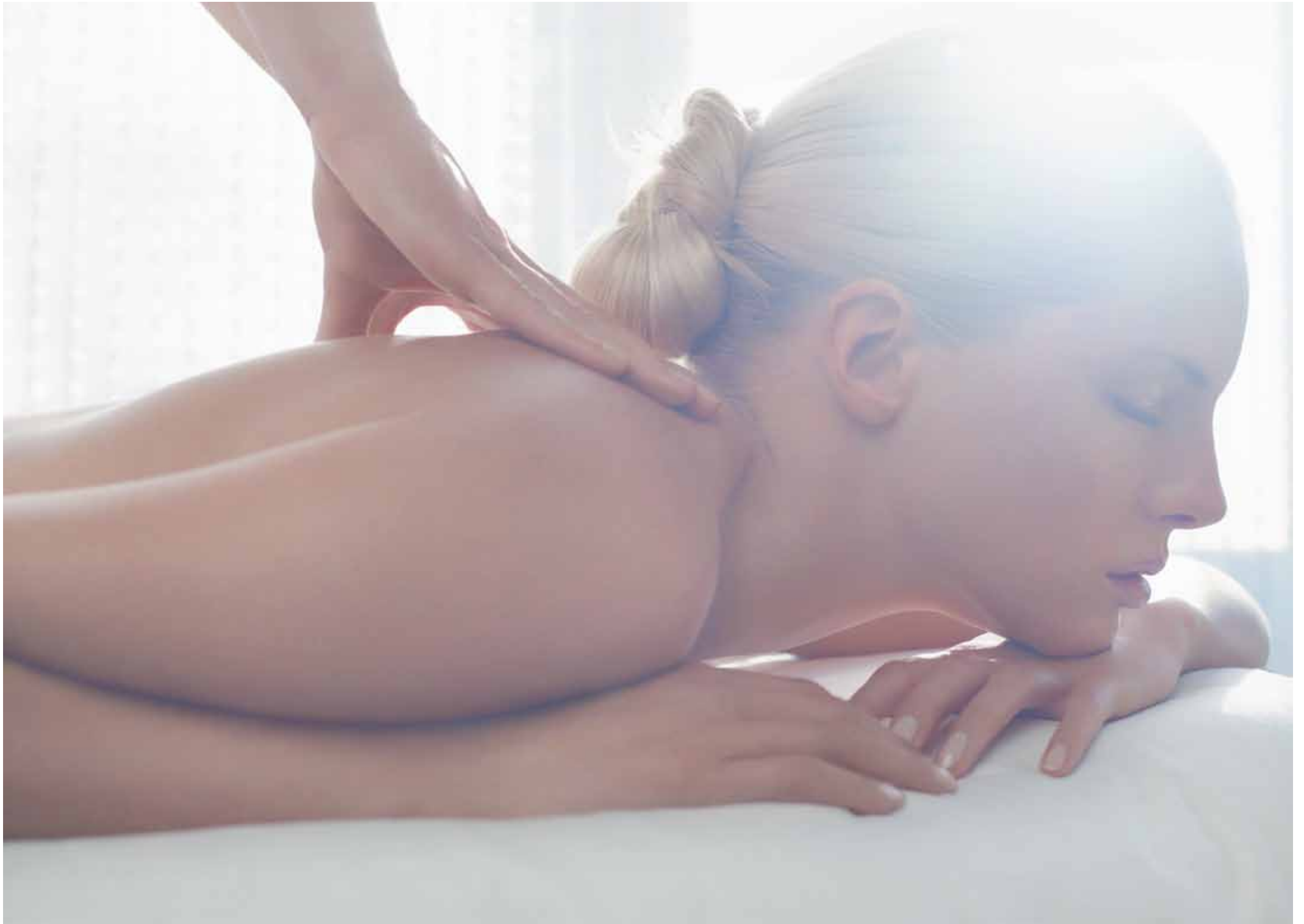
Une heure trente de douceur grâce à ce soin réparateur. Il associe aux soins apportés lors des Soins Complètes Mains ou Pieds l'application d'un concentré spécifique et un masque. Vous aurez le choix entre une pose de vernis ou de French manucure.

SOIN INTENSIF DES MAINS ET DES PIEDS 2H

Deux heures pour un Soin Intensif des Mains et des Pieds.

Les soins du corps que nous vous proposons sont des soins de bien-être esthétiques et non des soins thérapeutiques. Nous vous recommandons de consulter un médecin pour tout conseil ou diagnostic médical.







AROMA EXPERIENCE

VOYAGES SENSORIELS 1H00 - 1H30

Au gré de vos envies, laissez-vous transporter dans l'un de nos univers sensoriels pour un véritable voyage holistique.

Découvrez l'effet vitalisant de la pétillance des agrumes et de l'herbe fraîchement coupée dans le **voyage sensoriel dynamisant**. Des mouvements fermes, rapides et vigoureux stimulent la circulation de l'énergie. Une sensation de fraîcheur et de légèreté vous envahit.

Le **voyage sensoriel relaxant** évoque l'effet apaisant d'une fin d'après-midi sur la plage où l'odeur du soleil se mêle à celle du sable. Des mouvements doux, lents et harmonieux effleurent votre corps et votre visage pour une sensation de détente, d'évasion et de sérénité.

Voyagez dans la sensualité de l'Orient avec le **voyage sensoriel enveloppant**. Les volutes des encens vous envoûtent. Des mouvements enveloppants, lents et généreux vous immergent dans un cocon de détente et de relaxation.

Le **voyage sensoriel exaltant** vous transporte dans les sous-bois. La nature vous révèle ses mystères et vous ramène à l'authenticité. Des mouvements fermes, rapides et vifs favorisent la libération. Plein d'audace, vous êtes épanoui et avez confiance en vous.

MODELAGES HARMONIE

MODELAGE RELAXANT IMPÉRIAL 1H - 1H30

Ce modelage exclusif Guerlain rend hommage à l'Eau de Cologne Impériale. Transporté dans un cocon anti-stress, vous vivez une véritable expérience poly-sensorielle dont vous ressortirez détendu et ressourcé. Le Modelage Relaxant Impérial favorise l'oxygénation, stimule la circulation et procure un moment de relaxation inédit.

MODELAGE IMPÉRIAL À 4 MAINS 1H - 1H30

Développé sur la base du Modelage Relaxant Impérial, ce ballet de gestes experts mené de mains de maître vous offre un moment privilégié d'extrême sensorialité. Dès les premiers instants, vous vous abandonnez à la voluptueuse sensation de bien-être et de légèreté qui s'empare de vous.

MODELAGE DYNAMISANT 1H - 1H30

Remodeler les muscles, les tonifier, pour une détente profonde. Un rituel puissant et sensoriel où les muscles les plus sollicités sont travaillés selon les 5 méthodes ancestrales les plus efficaces au monde. Les tensions se dénouent, les muscles se renforcent.

MODELAGE PRÉ/POST NATAL 1H - 1H30

Modelage pratiqué après le premier trimestre ou après l'accouchement, il soulage le corps des petits maux liés à la grossesse, améliore l'élasticité de votre peau et stimule la circulation.

Les modelages que nous vous proposons sont des modelages de bien-être esthétiques. Pour des modelages thérapeutiques, nous vous recommandons de consulter un médecin pour tout conseil.



LES SOINS AU MASCULIN

SOINS DU VISAGE

SOIN RÉGÉNÉRANT 1H30

Ce soin régénérant comble vos exigences d'efficacité et de confort en matière de soin de la peau mais également vos besoins de ressourcement. Grâce au gommage, au modelage exclusif du visage Guerlain, à un masque spécifique et un soin décongestionnant du contour des yeux, votre peau est aussitôt renforcée et régénérée.

SOIN REVITALISANT 1H

Ce soin donne un véritable coup de fouet à votre peau. Nettoyée en profondeur, elle retrouve toute sa fraîcheur. Un soin contour des yeux vient compléter gommage, massage et masque, pour une mine parfaitement reposée.



SOINS VISAGE ET CORPS

ÉCHAPPÉE ÉNERGISANTE 1H

Ce programme visage et corps s'adresse à tous les hommes pressés, désireux de gommer les effets du stress et de faire le plein d'énergie. Un massage tonique vous redynamise tandis qu'un gommage et un soin contour des yeux participent au coup d'éclat offert à votre visage.

EXPÉRIENCE ULTIME 3H

Trois heures intensives. Ce programme complet comprend un Soin Revitalisant, un modelage, une manucure ou une pédicure et vous transporte dans une bulle de bien-être. Ressourcé, vous faites peau neuve et vous vous sentez un nouvel homme.

Les modelages que nous vous proposons sont des modelages de bien-être esthétiques. Pour des modelages thérapeutiques, nous vous recommandons de consulter un médecin pour tout conseil.

Nos autres soins au catalogue sont adaptés et disponibles aux hommes.



L'ART DU MAQUILLAGE

Des parfums uniques signent chaque facette du maquillage. Il s'en évade une atmosphère feutrée, un univers chic dans lequel on rêve toutes de s'immiscer !

Le maquillage Guerlain s'adapte à chacune de vos envies. Il sait se faire naturel, ton sur ton, ou plus sophistiqué.

MAQUILLAGE 1H

En toute occasion, faites-vous maquiller par des mains expertes.

LA LEÇON DE MAQUILLAGE 1H30

Apprenez à vous maquiller et mettre en valeur votre visage grâce à cette leçon de maquillage individuelle.

MAQUILLAGE MARIÉE 1H + 1H

S'appuyant sur les essais maquillage réalisés en pré-consultation, nos Coaches de Beauté réalisent votre maquillage de mariée le jour venu.



UN MOMENT DE DÉTENTE ULTIME

Évadez-vous le temps d'une journée ou d'une demi-journée en choisissant parmi nos programmes celui qui répond le mieux à vos besoins.

COCON IMPÉRIAL 6H

Bain de Pied, Soins Intensifs des Mains et des Pieds, Soins Intensifs du Visage, Gommage du Corps, Modelage Relaxant Impérial de 60 minutes.

MARIAGE DE LUMIÈRE 6H

Bain de Pied, Soins Intensifs des Mains et des Pieds, Soins Intensifs du Visage et Essai Maquillage Mariée.

ÉCLAT RADIEUX 5H30

Bain de Pied, Soins Complets du Visage, Gommage du Corps, Soins Intensifs des Mains, et à votre convenance un des soins suivants : Maquillage ou Modelage Relaxant Impérial de 60 minutes.

MAMAN EN BEAUTÉ 3H30

Bain de Pied, Soins Complets du Visage, Soins Complets des Pieds, Modelage pré/post natal.

ORDONNANCE VOYAGE 3H

Bain de pieds, Modelage Relaxant Impérial de 90 minutes et Soins Intensifs des Pieds.

LES PAUSES BEAUTÉ GUERLAIN

Offrez une expérience sensorielle aussi luxueuse qu'inoubliable grâce aux Pauses beauté Guerlain Spa. Choisissez votre cadeau parmi notre large palette de soins et de produits Guerlain.



SPAS DU MONDE

Guerlain vous offre une expérience soin unique. Retrouvez ce moment d'exception dans tous nos Spas de luxe spécialement conçus pour les clients les plus avisés et les plus exigeants.

EUROPE

Maison Guerlain, 68 avenue des Champs Elysées, Paris, France
Mandarin Oriental Spa, Mandarin Oriental, Paris, France
Saint James Spa, Saint James, Paris, France
Guerlain Spa, Trianon Palace Waldorf Astoria, Versailles, France
Spa Imperial, Hôtel du Palais, Biarritz, France
Cheval Blanc Spa, Hôtel Cheval Blanc, Courchevel, France
L'Institut, Dlouhá 704, Prague, République Tchèque
Guerlain Spa, The Ritz-Carlton, Vienna, Autriche
Guerlain Spa, Waldorf Astoria Berlin, Allemagne
Guerlain Spa, The Caledonian Waldorf Astoria Edinburgh, Royaume-Uni
Guerlain Spa, Waldorf Astoria Amsterdam, Pays-Bas

ASIA

Socie, 15 E.S.G.P. (Esthetique Salon Guerlain Paris), Japon
Guerlain Spa, The Shilla, Seoul, Corée du Sud
Guerlain Institute, 7/F, 1 Duddell Street, Central, Hong Kong
Flare spa, Four Seasons Hotel Pudong, Shanghai, Chine

USA

Guerlain Spa, Waldorf Astoria New-York, New York
The Spa at the Breakers, The Breakers, Palm Beach, Floride

MIDDLE-EAST

Guerlain Alfardan Spa, Alfardan Towers, Doha, Qatar

SPA RESORT

Cheval Blanc Spa, Hotel Cheval Blanc, Randheli, Maldives

PROCHAINE OUVERTURE 2014...

Cheval Blanc Spa, Hôtel Cheval Blanc, Saint Barthelemy

Les adresses des Spas sont disponibles sur www.guerlain.com

paris



versailles



courchevel



seoul



new-york



GUERLAIN SPA

VOTRE SPA SUR MESURE...

Faites de votre Spa Guerlain votre univers exclusif pour un après-midi de soins entre amies ou pour toute autre demande spécifique.

Nous nous employons à la réalisation du rêve de chacun. N'hésitez pas à nous contacter pour une offre sur-mesure.

DURÉE DES SOINS

Pour faciliter votre gestion d'agenda, les durées indiquées correspondent à votre temps de traitement au Spa. Afin de profiter pleinement de votre expérience, nous vous accueillons 10 minutes avant l'heure de votre rendez-vous.

AYEZ L'ESPRIT SEREIN

Pour vous permettre d'apprécier votre expérience au Spa l'esprit serein, nous mettons à votre disposition des coffres forts dans chacune de nos cabines afin d'y mettre en sécurité vos effets personnels de valeur.

UN MOMENT DE TRANQUILLITÉ

Notre Spa étant un espace de détente et de relaxation, nous vous saurions gré de bien vouloir éteindre vos téléphones portables de façon à profiter pleinement de votre expérience et respecter la tranquillité des autres clients.

RÉSERVATIONS ET ANNULATIONS

Afin que nous puissions vous garantir l'horaire de votre choix, nous vous conseillons d'anticiper au maximum votre prise de RDV.

En cas d'empêchement, nous vous saurions gré d'annuler votre RDV 24 heures à l'avance. Le cas échéant, nous nous verrions dans l'obligation de vous facturer votre soin.

RETARD

En cas de retard, nous ne manquerons pas de vous offrir la même prestation si notre planning nous le permet. En revanche, dans le cas contraire, nous écourterions d'autant votre soin.

GUERLAIN
SPA